

УТВЕРЖДАЮ
 Начальник территориального
 отдела главного управления
 образования администрации
 г.Красноярска по Октябрьскому
 району

/Алиханова О.Б./

« 18 » февраля 2016г.

ПАСПОРТ ДОСТУПНОСТИ
объекта социальной инфраструктуры (ОСИ)
 № 5-Д

1. Общие сведения об объекте

1.1. Наименование (вид) объекта Образовательная организация
МАОУ «КУГ №1-Универс» д/с «Журавушка»

1.2. Адрес объекта 660028 Красноярский край, г. Красноярск, Октябрьский район, ул. Киренского, дом 120

1.3. Сведения о размещении объекта:

- отдельно стоящее здание 3 этажей, 2981 кв.м

Договор о передаче имущества в оперативное управление Красноярской университетской гимназии «Универс» №1 №233 от 02.04.2001года.

- часть здания _____ этажей (или на _____ этаже), _____ кв.м

- наличие прилегающего земельного участка (да, нет); 9758 кв.м

Распоряжение администрации г. Красноярск от 05.07.2001года № 358 «О предоставлении МОУ Красноярской университетской гимназии «Универс» №1» земельного участка.)

1.4. Год постройки здания 1989, последнего капитального ремонта _____

1.5. Дата предстоящих плановых ремонтных работ: текущего лето 2016, капитального _____

сведения об организации, расположенной на объекте

1.6. Название организации (учреждения), (полное юридическое наименование – согласно Уставу, краткое наименование) Муниципальное общеобразовательное учреждения «Красноярская университетская гимназия №1-Универс» д/с «Журавушка» (МАОУ «КУГ «1-Универс» д/с «Журавушка»)

1.7. Юридический адрес организации (учреждения) 660001, Россия, Красноярский край, г. Красноярск, Октябрьский район, ул. Корнеева, 50.

1.8. Основание для пользования объектом (оперативное управление, аренда, собственность) оперативное управление

1.9. Форма собственности (государственная, негосударственная) муниципальная

1.10. Территориальная принадлежность (федеральная, региональная, муниципальная) муниципальная

1.11. Вышестоящая организация (наименование) главное управление образования администрации города Красноярск

1.12. Адрес вышестоящей организации, другие координаты 660049 г. Красноярск, ул. Карла Маркса, 93

2. Характеристика деятельности организации на объекте (по обслуживанию населения)

2.1 Сфера деятельности (здравоохранение, образование, социальная защита, физическая культура и спорт, культура, связь и информация, транспорт, жилой фонд, потребительский рынок и сфера услуг, другое) Образование

2.2 Виды оказываемых услуг дошкольное образование

2.3 Форма оказания услуг: (на объекте, с длительным пребыванием, в т.ч. проживанием, на дому, дистанционно) на объекте

2.4 Категории обслуживаемого населения по возрасту: (дети, взрослые трудоспособного возраста, пожилые; все возрастные категории) Дети

2.5 Категории обслуживаемых инвалидов: инвалиды, передвигающиеся на коляске, инвалиды с

нарушениями опорно-двигательного аппарата; нарушениями зрения, нарушениями слуха, нарушениями умственного развития нарушениями умственного развития

2.6 Плановая мощность: посещаемость (количество обслуживаемых в день), вместимость, пропускная способность 405 чел.

2.7 Участие в исполнении ИПР инвалида, ребенка-инвалида (да, нет) включение в образовательный процесс в группе

3. Состояние доступности объекта

3.1 Путь следования к объекту пассажирским транспортом

(описать маршрут движения с использованием пассажирского транспорта) остановка «Киренского» на улице Киренского; остановка «АТС» на улице Новосибирская,
наличие адаптированного пассажирского транспорта к объекту нет

3.2 Путь к объекту от ближайшей остановки пассажирского транспорта:

3.2.1 расстояние до объекта от остановки транспорта от АТС — 720 м; от Киренского - 650м

3.2.2 время движения (пешком) от АТС -13 мин.; от Киренского 10 мин.

3.2.3 наличие выделенного от проезжей части пешеходного пути (да, нет),

3.2.4 Перекрестки: нерегулируемые; регулируемые, со звуковой сигнализацией, таймером; нет

3.2.5 Информация на пути следования к объекту: акустическая, тактильная, визуальная; нет

3.2.6 Перепады высоты на пути: есть, нет (описать вход на территорию детского сада 6 ступенек со стороны улицы Партизанская)

Их обустройство для инвалидов на коляске: да, нет

3.3 Организация доступности объекта для инвалидов – форма обслуживания*

№ п/п	Категория инвалидов (вид нарушения)	Вариант организации доступности объекта (формы обслуживания)*
1.	Все категории инвалидов и МГН	ДУ
	<i>в том числе инвалиды:</i>	
2	передвигающиеся на креслах-колясках	ВНД
3	с нарушениями опорно-двигательного аппарата	ВНД
4	с нарушениями зрения	ДУ
5	с нарушениями слуха	ДУ
6	с нарушениями умственного развития	ДУ

* - указывается один из вариантов: «А», «Б», «ДУ», «ВНД»

3.4 Состояние доступности основных структурно-функциональных зон

№ п/п	Основные структурно-функциональные зоны	Состояние доступности, в том числе для основных категорий инвалидов**
1	Территория, прилегающая к зданию (участок)	ДУ
2	Вход (входы) в здание	ДП (И) – Г, У ВНД – К, О, С
3	Путь (пути) движения внутри здания (в т.ч. пути эвакуации)	ДП-И (Г) ВНД (К, О, С, У)
4	Зона целевого назначения здания (целевого посещения объекта)	ДЧ-И (О, У); ВНД (К, С, Г)
5	Санитарно-гигиенические помещения	ВНД-В
6	Система информации и связи (на всех зонах)	ВНД-В
7	Пути движения к объекту (от остановки транспорта)	ДУ

** Указывается: ДП-В - доступно полностью всем; ДП-И (К, О, С, Г, У) – доступно полностью избирательно (указать категории инвалидов); ДЧ-В - доступно частично всем; ДЧ-И (К, О, С, Г, У) – доступно частично избирательно (указать категории инвалидов); ДУ - доступно условно, ВНД – временно недоступно

3.5. Итоговое заключение о состоянии доступности ОСИ: Объект признан временно

недоступным для всех категорий инвалидов.

Для решения вопросов доступности объекта для всех категорий инвалидов на первом этапе необходимо разместить полную информацию об ОСИ от входа на территорию, организовать одно парковочное место для МГН, организовать оказание ситуационной помощи сотрудниками учреждения с закреплением функциональных обязанностей в должностных инструкциях, продумать и обозначить на схемах наиболее оптимальные пути движения к зоне целевого назначения и санитарно-гигиеническим помещениям. В санитарно-гигиенических помещениях установить кнопки вызова персонала, крючки для костылей и тростей, заменить шпингалеты в кабинках, не позволяющие открывать дверь снаружи. При входе на территорию садика со стороны улицы «Партизанская» необходимо устройство пандуса.

Для организации условной доступности объекта для инвалидов, передвигающихся на креслах-колясках и инвалидов с нарушениями зрения необходимо установить кнопку вызова персонала (переговорное устройство) на входе и организовать помощь сотрудников учреждения при преодолении барьеров на путях движения к зоне целевого назначения и санитарно-гигиеническим помещениям, в т. ч. с использованием технических средств. Для инвалидов с нарушениями зрения также необходимо разместить полную информацию о помещениях с дублированием рельефными знаками, с использованием контрастных цветов и тактильных направляющих на всех путях движения, в т. ч. на прилегающей территории объекта.

Для организации полной доступности объекта для инвалидов с патологией опорно-двигательного аппарата необходимо установить нормативные поручни на лестницах, установить поручни в санитарно-гигиеническом помещении (у раковины).

Для организации полной доступности объекта для инвалидов с нарушениями слуха необходимо организовать в зале не менее 5% специально оборудованных мест с возможностью усиления звука и организацией сурдоперевода.

Для организации полной доступности объекта для инвалидов с умственными нарушениями необходимо разместить информацию на ясном языке.

4. Управленческое решение

4.1. Рекомендации по адаптации основных структурных элементов объекта

№ п/п	Основные структурно-функциональные зоны объекта	Рекомендации по адаптации объекта (вид работы)*
1	Территория, прилегающая к зданию (участок)	Ремонт (капитальный)
2	Вход (входы) в здание	Индивидуальное решение с ТСП
3	Путь (пути) движения внутри здания (в т.ч. пути эвакуации)	Индивидуальное решение с ТСП
4	Зона целевого назначения здания (целевого посещения объекта)	Индивидуальное решение с ТСП
5	Санитарно-гигиенические помещения	Ремонт (капитальный)
6	Система информации на объекте (на всех зонах)	Индивидуальное решение с ТСП
7	Пути движения к объекту (от остановки транспорта)	Техническое решение невозможны
8	Все зоны и участки	Индивидуальное решение с ТСП

*- указывается один из вариантов (видов работ): не нуждается; ремонт (текущий, капитальный); индивидуальное решение с ТСП; технические решения невозможны – организация альтернативной формы обслуживания

4.2. Период проведения работ _____ 1 год _____

в рамках исполнения Плана адаптации объекта для МГН от « 18 » февраля 2016г

(указывается наименование документа: программы, плана)

4.3 Ожидаемый результат (по состоянию доступности) после выполнения работ по адаптации __
 ДУ-И (К, С); ДП-И (О, Г, У)

Оценка результата исполнения программы, плана (по состоянию доступности)

4.4. Для принятия решения требуется, не требуется (нужное подчеркнуть):
согласование на Комиссии по координации деятельности в сфере обеспечения доступной
среды жизнедеятельности для МГН по «Плану адаптации объекта МАОУ «КУГ № 1-Универс»
д/с «Журавушка» по обеспечению доступности услуг для инвалидов», согласованный путем
опроса инвалидов, обследования их в соответствующей обстановке с экспертной оценкой.

Имеется заключение уполномоченной организации о состоянии доступности объекта
Красноярской краевой организацией Общероссийской общественной организации инвалидов
«Всероссийского Ордена Трудового Красного Знамени Общество слепых» - Соглашение №
от « » февраля 2016г _____ (наименование документа и выдавшей его
организации, дата),

4.5. Информация размещена (обновлена) на Карте доступности субъекта Российской
 Федерации дата _____ univers.su
 _____ (наименование сайта, портала)

5. Особые отметки

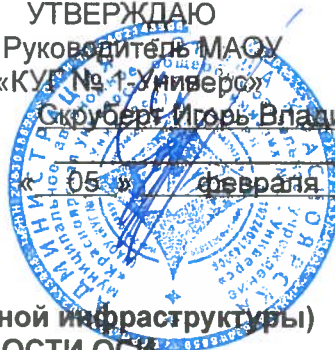
Паспорт сформирован на основании:

1. Анкеты (информации об объекте) от «_05_» _февраля_ 2016_ г.,

2. Акта обследования объекта: социальной инфраструктуры к Паспорту доступности ОСИ № __
 5-Д__ от «_09_» _февраля_ 2016 г.

3. Решения Комиссии __ по координации деятельности в сфере обеспечения доступной среды
 жизнедеятельности для МГН от «_____» февраля 2016 г.

УТВЕРЖДАЮ
 Руководитель МАОУ
 «КУГ №1-Универс»
 Скруберт Игорь Владимирович
 « 05 » февраля 2016г.



АНКЕТА
(информация об объекте социальной инфраструктуры)
К ПАСПОРТУ ДОСТУПНОСТИ ОСИ
 № 5Д

1. Общие сведения об объекте

- 1.1. Наименование (вид) объекта Образовательная организация
МАОУ «КУГ №1-Универс» структурное подразделение д/с «Журавушка»
- 1.2. Адрес объекта 660028, Красноярский край, г. Красноярск, Октябрьский район, ул. Киренского 120
- 1.3. Сведения о размещении объекта:
 - отдельно стоящее здание 3 этажей, 2981,8 кв.м.
Договор о передаче имущества в оперативное управление Красноярской университетской гимназии «Универс» №1 №233 от 02.04.2001года.
 - часть здания _____ этажей (или на _____ этаже), _____ кв.м.
 - наличие прилегающего земельного участка (да, нет); 9758 кв.м. (- Распоряжение администрации г. Красноярска от 05.07.2001года № 358 «О предоставлении МОУ Красноярской университетской гимназии «Универс» №1» земельного участка.)
- 1.4. Год постройки здания 1989, последнего капитального ремонта нет
- 1.5. Дата предстоящих плановых ремонтных работ: текущего лето, 2016г., капитального _____
- сведения об организации, расположенной на объекте
- 1.6. Название организации (учреждения), (полное юридическое наименование – согласно Уставу, краткое наименование) муниципальное автономное общеобразовательное учреждение «Красноярская университетская гимназия № 1-Универс» (МАОУ «КУГ № 1-Универс»)
- 1.7. Юридический адрес организации (учреждения) 660001, Россия, Красноярский край, г. Красноярск, Октябрьский район, ул. Корнеева, 50.
- 1.8. Основание для пользования объектом (оперативное управление, аренда, собственность) оперативное управление
- 1.9. Форма собственности (государственная, негосударственная) муниципальная
- 1.10. Территориальная принадлежность (федеральная, региональная, муниципальная) муниципальная
- 1.11. Вышестоящая организация (наименование) главное управление образования администрации города Красноярска
- 1.12. Адрес вышестоящей организации, другие координаты 660049
г. Красноярск, ул. Карла Маркса, 93

2. Характеристика деятельности организации на объекте

- 2.1 Сфера деятельности (здравоохранение, образование, социальная защита, физическая культура и спорт, культура, связь и информация, транспорт, жилой фонд, потребительский рынок и сфера услуг, другое) образование
- 2.2 Виды оказываемых услуг дошкольное образование
- 2.3 Форма оказания услуг: (на объекте, с длительным пребыванием, в т.ч. проживанием, на дому, дистанционно) на объекте
- 2.4 Категории обслуживаемого населения по возрасту: (дети, взрослые трудоспособного возраста, пожилые; все возрастные категории) дети
- 2.5 Категории обслуживаемых инвалидов: инвалиды, передвигающиеся на коляске, инвалиды с нарушениями опорно-двигательного аппарата; нарушениями зрения, нарушениями слуха,

нарушениями умственного развития нарушениями умственного развития

2.6 Плановая мощность: посещаемость (количество обслуживаемых в день), вместимость, пропускная способность 405 чел.

2.7 Участие в исполнении ИПР инвалида, ребенка-инвалида (да, нет) включение в образовательный процесс в группе

3. Состояние доступности объекта для инвалидов и других маломобильных групп населения (МГН)

3.1 Путь следования к объекту пассажирским транспортом

(описать маршрут движения с использованием пассажирского транспорта) остановка «Киренского» на улице Киренского; остановка «АТС» на улице Новосибирская

наличие адаптированного пассажирского транспорта к объекту нет

3.2 Путь к объекту от ближайшей остановки пассажирского транспорта:

3.2.1 расстояние до объекта от остановки транспорта от АТС — 720 м; от Киренского - 650м

3.2.2 время движения (пешком) от АТС — 13 мин.; от Киренского 10 мин.

3.2.3 наличие выделенного от проезжей части пешеходного пути (да, нет),

3.2.4 Перекрестки: нерегулируемые; регулируемые, со звуковой сигнализацией, таймером; нет

3.2.5 Информация на пути следования к объекту: акустическая, тактильная, визуальная; нет

3.2.6 Перепады высоты на пути: есть, нет (описать вход на территорию детского сада 6 ступенек со стороны улицы Партизанская)

Их обустройство для инвалидов на коляске: да, нет

3.3 Вариант организации доступности ОСИ (формы обслуживания)* с учетом СП 35-101-2001

№ п/п	Категория инвалидов (вид нарушения)	Вариант организации доступности объекта
1.	Все категории инвалидов и МГН	ДУ
	<i>в том числе инвалиды:</i>	
2	передвигающиеся на креслах-колясках	ВНД
3	с нарушениями опорно-двигательного аппарата	ВНД
4	с нарушениями зрения	ДУ
5	с нарушениями слуха	ДУ
6	с нарушениями умственного развития	ДУ

* - указывается один из вариантов: «А», «Б», «ДУ», «ВНД»

4. Управленческое решение (предложения по адаптации основных структурных элементов объекта)

№ п \п	Основные структурно-функциональные зоны объекта	Рекомендации по адаптации объекта (вид работы)*
1	Территория, прилегающая к зданию (участок)	Ремонт (капитальный)
2	Вход (входы) в здание	Индивидуальное решение с ТСР
3	Путь (пути) движения внутри здания (в т.ч. пути эвакуации)	Индивидуальное решение с ТСР
4	Зона целевого назначения (целевого посещения объекта)	Индивидуальное решение с ТСР
5	Санитарно-гигиенические помещения	Ремонт (капитальный)
6	Система информации на объекте (на всех зонах)	Индивидуальное решение с ТСР
7	Пути движения к объекту (от остановки транспорта)	Техническое решение невозможны
8.	Все зоны и участки	Ремонт (капитальный)

--	--	--

*- указывается один из вариантов (видов работ): не нуждается; ремонт (текущий, капитальный); индивидуальное решение с ТСР; технические решения невозможны – организация альтернативной формы обслуживания

Размещение информации на Карте доступности субъекта Российской Федерации
согласовано  Мелехова Наталья Сергеевна

заместитель директора по ХЧ, тел.(391)223-55-59
(подпись, Ф.И.О., должность; координаты для связи
уполномоченного представителя объекта)

УТВЕРЖДАЮ
 Руководитель МАОУ
 «КУГ №1-Универс»
 Сяруберг Игорь Владимирович

« 12 » февраля 2016г.

**АКТ ОБСЛЕДОВАНИЯ
 объекта социальной инфраструктуры
 К ПАСПОРТУ ДОСТУПНОСТИ ОСИ
 № 5Д**

г. Красноярск

« 06 » февраля 2016г.

1. Общие сведения об объекте

1.1. Наименование (вид) объекта Образовательная организация
 МАОУ «КУГ №1-Универс» д/с «Журавушка»

1.2. Адрес объекта 660028, Красноярский край, г. Красноярск, Октябрьский район, ул.
 Киренского 120

1.3. Сведения о размещении объекта

- отдельно стоящее здание 3 этажей, 2981,8 кв.м

Договор о передаче имущества в оперативное управление Красноярской университетской
 гимназии «Универс» №1 №233 от 02.04.2001года.

- часть здания _____ этажей (или на _____ этаже), _____ кв.м

- наличие прилегающего земельного участка (да, нет); 9758 кв.м. (- Распоряжение
 администрации г. Красноярска от 05.07.2001года № 358 «О предоставлении МОУ Красноярской
 университетской гимназии «Универс» №1» земельного участка.)

1.4. Год постройки здания 1989, последнего капитального ремонта нет

1.5. Дата предстоящих плановых ремонтных работ: текущего лето 2016г., капитального

1.6. Название организации (учреждения), (полное юридическое наименование – согласно
 Уставу, краткое наименование) муниципальное автономное общеобразовательное учреждение
 «Красноярская университетская гимназия №1-Универс» (МАОУ «КУГ №1-Универс»)

1.7. Юридический адрес организации (учреждения) 660001, Россия, Красноярский край, г.
 Красноярск, Октябрьский район, ул. Корнеева, 50.

2. Характеристика деятельности организации на объекте

2.1 Сфера деятельности (здравоохранение, образование, социальная защита, физическая
 культура и спорт, культура, связь и информация, транспорт, жилой фонд, потребительский
 рынок и сфера услуг, другое образование

2.2 Виды оказываемых услуг дошкольное образование

2.3 Форма оказания услуг: (на объекте, с длительным пребыванием, в т.ч.
 проживанием, на дому, дистанционно) на объекте

3. Состояние доступности объекта

3.1. Путь следования к объекту пассажирским транспортом
 (описать маршрут движения с использованием пассажирского транспорта) остановка
 «Киренского» на улице Киренского; остановка «АТС» на улице Новосибирская
 наличие адаптированного пассажирского транспорта к объекту нет

3.2. Путь к объекту от ближайшей остановки пассажирского транспорта:

3.2.1 расстояние до объекта от остановки транспорта от АТС — 720 м; от Киренского
 - 650м

3.2.2 время движения (пешком) от АТС — 13 мин.; от Киренского 10 мин.

3.2.3 наличие выделенного от проезжей части пешеходного пути (да, нет),

3.2.4 Перекрестки: нерегулируемые; регулируемые, со звуковой сигнализацией,
 таймером; нет

3.2.5 Информация на пути следования к объекту: *акустическая, тактильная, визуальная: нет*

3.2.6 Перепады высоты на пути: *есть, нет* (описать вход на территорию детского сада 6 ступенек со стороны улицы Партизанская)

Их обустройство для инвалидов на коляске: *да, нет*

3.3. Организация доступности объекта для инвалидов – форма обслуживания

№ п/п	Категория инвалидов (вид нарушения)	Вариант организации доступности объекта
1.	Все категории инвалидов и МГН	ДУ
	<i>в том числе инвалиды:</i>	
2	передвигающиеся на креслах-колясках	ВНД
3	с нарушениями опорно-двигательного аппарата	ВНД
4	с нарушениями зрения	ДУ
5	с нарушениями слуха	ДУ
6	с нарушениями умственного развития	ДУ

* - указывается один из вариантов: «А», «Б», «ДУ», «ВНД»

3.4. Состояние доступности основных структурно-функциональных зон

№ п/п	Основные структурно-функциональные зоны	Состояние доступности, в том числе для основных категорий инвалидов**	Приложение	
			№ на плане	№ фото
1	Территория, прилегающая к зданию (участок)	ДУ		
2	Вход (входы) в здание	ДП – Г, У ВНД – К, О, С		
3	Путь (пути) движения внутри здания (в т.ч. пути эвакуации)	ДП-И (Г) ВНД (К, О, С, У)		
4	Зона целевого назначения здания (целевого посещения объекта)	ДЧ-И (О,У); ВНД (К,С,Г)		
5	Санитарно-гигиенические помещения	ВНД-В		
6	Система информации и связи (на всех зонах)	ВНД-В		
7	Пути движения к объекту (от остановки транспорта)	ДУ		

** Указывается: ДП-В - доступно полностью всем; ДП-И (К, О, С, Г, У) – доступно полностью избирательно (указать категории инвалидов); ДЧ-В - доступно частично всем; ДЧ-И (К, О, С, Г, У) – доступно частично избирательно (указать категории инвалидов); ДУ - доступно условно, ВНД - недоступно

3.5. ИТОГОВОЕ ЗАКЛЮЧЕНИЕ о состоянии доступности ОСИ:

Объект признан временно недоступным для всех категорий инвалидов.

Для решения вопросов доступности объекта для всех категорий инвалидов на первом этапе необходимо разместить полную информацию об ОСИ от входа на территорию, организовать одно парковочное место для МГН, организовать оказание ситуационной помощи сотрудниками учреждения с закреплением функциональных обязанностей в должностных инструкциях, продумать и обозначить на схемах наиболее оптимальные пути движения к зоне целевого назначения и санитарно-гигиеническим помещениям. В санитарно-гигиенических помещениях установить кнопки вызова персонала, крючки для костылей и тростей, заменить шпингалеты в кабинах, не позволяющие открывать дверь снаружи. При входе на территорию садика со стороны улицы «Партизанская» необходимо устройство пандуса.

Для организации условной доступности объекта для инвалидов, передвигающихся на креслах-колясках и инвалидов с нарушениями зрения необходимо установить кнопку вызова персонала (переговорное устройство) на входе и организовать помощь сотрудников учреждения при преодолении барьеров на путях движения к зоне целевого назначения и санитарно-гигиеническим помещениям, в т. ч. с использованием технических средств. Для инвалидов с нарушениями зрения также необходимо разместить полную информацию о помещениях с дублированием рельефными знаками, с использованием контрастных цветов и тактильных направляющих на всех путях движения, в т. ч. на прилегающей территории объекта.

Для организации полной доступности объекта для инвалидов с патологией опорно-двигательного аппарата необходимо установить нормативные поручни на лестницах, установить поручни в санитарно-гигиеническом помещении (у раковины).

Для организации полной доступности объекта для инвалидов с нарушениями слуха необходимо организовать в зале не менее 5% специально оборудованных мест с возможностью усиления звука и организацией сурдоперевода.

Для организации полной доступности объекта для инвалидов с умственными нарушениями необходимо разместить информацию на ясном языке.

4. Управленческое решение (проект)

4.1. Рекомендации по адаптации основных структурных элементов объекта:

№ п/п	Основные структурно-функциональные зоны объекта	Рекомендации по адаптации объекта (вид работы)*
1	Территория, прилегающая к зданию (участок)	Текущий ремонт, организационные мероприятия
2	Вход (входы) в здание	Текущий ремонт, организационные мероприятия, ТСР
3	Путь (пути) движения внутри здания (в т.ч. пути эвакуации)	Текущий ремонт, организационные мероприятия, ТСР
4	Зона целевого назначения здания (целевого посещения объекта)	Текущий ремонт, организационные мероприятия, ТСР
5	Санитарно-гигиенические помещения	Текущий ремонт, организационные мероприятия

6	Система информации на объекте (на всех зонах)	Текущий ремонт, организационные мероприятия, ТСР
7	Пути движения к объекту (от остановки транспорта)	Текущий ремонт
8.	Все зоны и участки	Текущий ремонт, организационные мероприятия, ТСР

* - указывается один из вариантов (видов работ): не нуждается; ремонт (текущий, капитальный); индивидуальное решение с ТСР; технические решения невозможны – организация альтернативной формы обслуживания

4.2. Период проведения работ _____ 1 год _____
в рамках исполнения __ Плана адаптации объекта для МГН от « _____ » февраля 2016г

_____ (указывается наименование документа: программы, плана)

4.3 Ожидаемый результат (по состоянию доступности) после выполнения работ по адаптации _____ ДУ-И (К, С); ДП-И (О, Г, У) _____

Оценка результата исполнения программы, плана (по состоянию доступности)

4.4. Для принятия решения требуется, не требуется (нужное подчеркнуть):

4.4.1. согласование на Комиссии по координации деятельности в сфере обеспечения доступной среды жизнедеятельности для МГН по «Плану адаптации объекта МАОУ «КУГ № 1-Универс» д/с «Журавушка по обеспечению доступности услуг для инвалидов», согласованный путем опроса инвалидов, обследования их в соответствующей обстановке с экспертной оценкой.

(наименование Комиссии по координации деятельности в сфере обеспечения доступной среды жизнедеятельности для инвалидов и других МГН)

4.4.2. согласование работ с надзорными органами (в сфере проектирования и строительства, архитектуры, охраны памятников, другое - указать)

4.4.3. техническая экспертиза; разработка проектно-сметной документации;

4.4.4. согласование с вышестоящей организацией (собственником объекта);

4.4.5. согласование с общественными организациями инвалидов Красноярской краевой организацией Общероссийской общественной организации инвалидов «Всероссийского Ордена Трудового Красного Знамени Общество слепых» - Соглашение № _____ от « _____ » февраля 2016г

4.4.6. согласование с МБУ «Центр социального обслуживания граждан пожилого возраста и инвалидов Октябрьского района» - Соглашение № _____ от « _____ » февраля 2016г

4.7. Информация может быть размещена (обновлена) на Карте доступности субъекта Российской Федерации _____ univers.su

(наименование сайта, портала)

5. Особые отметки

ПРИЛОЖЕНИЯ:

Результаты обследования:

- | | | | |
|--|----|---|----|
| 1. Территории, прилегающей к объекту | на | 2 | л. |
| 2. Входа (входов) в здание | на | 2 | л. |
| 3. Путей движения в здании | на | 3 | л. |
| 4. Зоны целевого назначения объекта | на | 3 | л. |
| 5. Санитарно-гигиенических помещений | на | 2 | л. |
| 6. Системы информации (и связи) на объекте | на | 2 | л. |

Результаты фотофиксации на объекте _____ на _____ 20__ л.

Позтажные планы, паспорт БТИ _____ на _____ 3__ л.

Другое (в том числе дополнительная информация о путях движения к объекту) _____

Руководитель рабочей группы:

председатель комиссии: директор Скруберт И.В.
(Должность, Ф.И.О.)

Подпись

Члены рабочей группы:

заместитель директора по ХЧ Мелехова Н.С.
(Должность, Ф.И.О.)

Подпись

специалист по охране труда и технике
безопасности Юрическу О.О.
(Должность, Ф.И.О.)

Подпись

руководитель структурного подразделения
(хозяйственной части) 1 корпуса Вергейчик Е.М.
(Должность, Ф.И.О.)

Подпись

руководитель структурного подразделения
(хозяйственной части) 2 корпуса Демонова Е.М.
(Должность, Ф.И.О.)

Подпись

заместитель руководителя структурного
подразделения по хозяйственной части д/сада
«Журавушка» Михалко Г.Ю.
(Должность, Ф.И.О.)

Подпись

Руководитель структурного подразделения
(хозяйственной части) ЦДО Шевченко М.А.
(Должность, Ф.И.О.)

Подпись

В том числе представители общественных организаций инвалидов:

председатель Октябрьской местной организации
«Всероссийского Ордена Трудового Красного Знамени
Общество слепых» г. Красноярск Вишневская Р.А.

(Должность, Ф.И.О.)

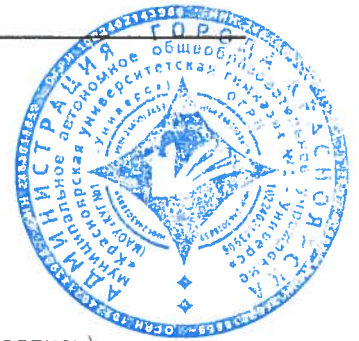
Подпись

представитель Октябрьской местной организации
«Всероссийского Ордена Трудового Красного Знамени
Общество слепых» г. Красноярск

Виноградова О.В.


(Должность, Ф.И.О.)

Подпись



социальный работник МБУ «Центр социального обслуживания граждан пожилого возраста и инвалидов Октябрьского района»

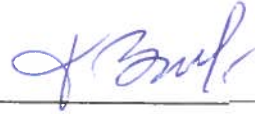
Пашина Н. П.
(Должность, Ф.И.О.)



(Подпись)

социальный работник МБУ «Центр социального обслуживания граждан пожилого возраста и инвалидов Октябрьского района»

Заворотная Т.Г.
(Должность, Ф.И.О.)



(Подпись)

представители организации,
расположенной на объекте

_____ (Должность, Ф.И.О.)

_____ (Подпись)

_____ (Должность, Ф.И.О.)

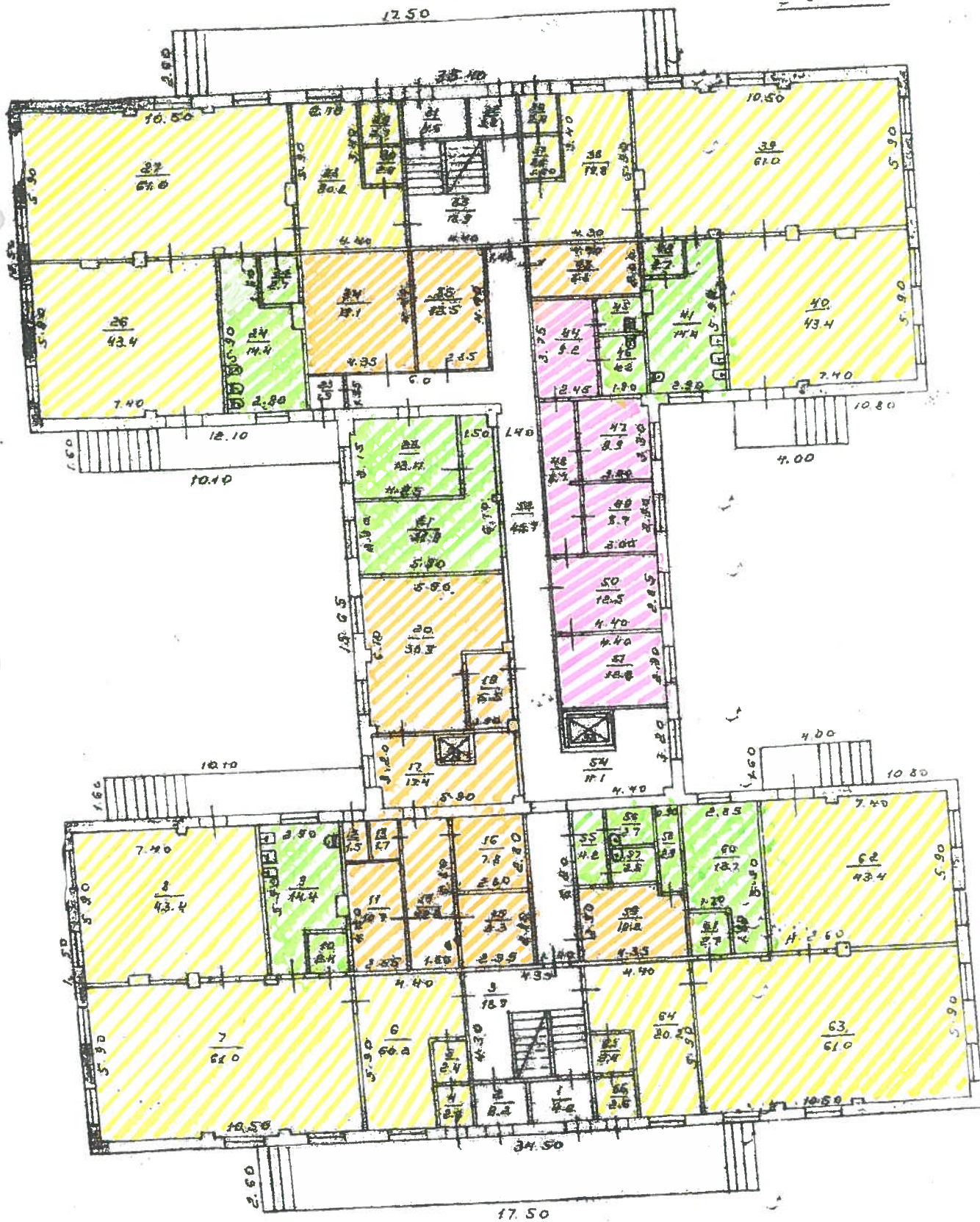
_____ (Подпись)

Управленческое решение согласовано «16» февраля 2016 г. (протокол № _____)
Комиссией по координации деятельности в сфере обеспечения доступной среды
жизнедеятельности для МГН


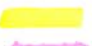


УСЛОВНЫЕ ОБОЗНАЧЕНИЯ

- административно-хозяйственные помещения
- учебные помещения
- помещения для оказания медицинских услуг
- санитарно-гигиенические помещения

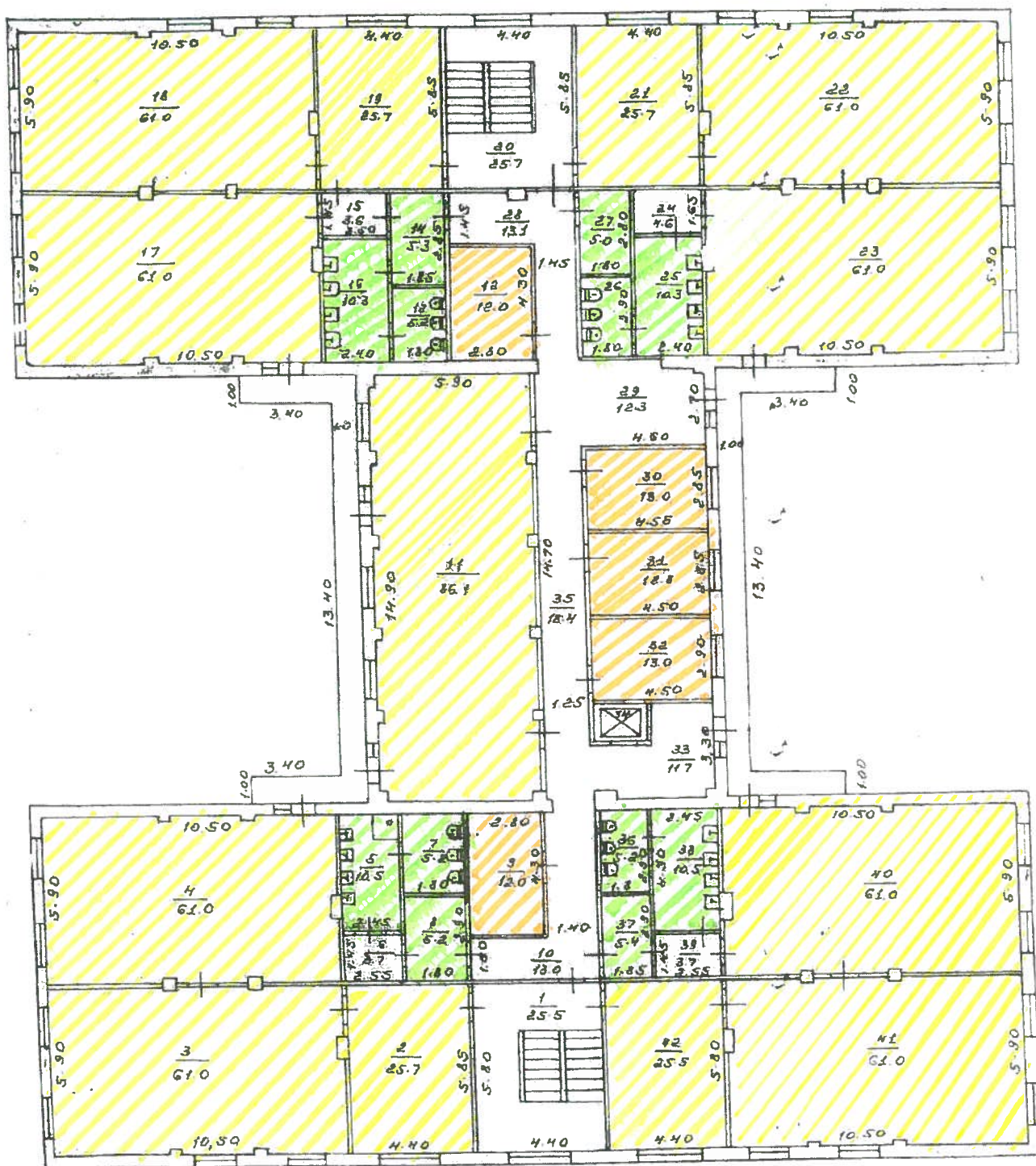
1 этаж




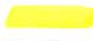


УСЛОВНЫЕ ОБОЗНАЧЕНИЯ

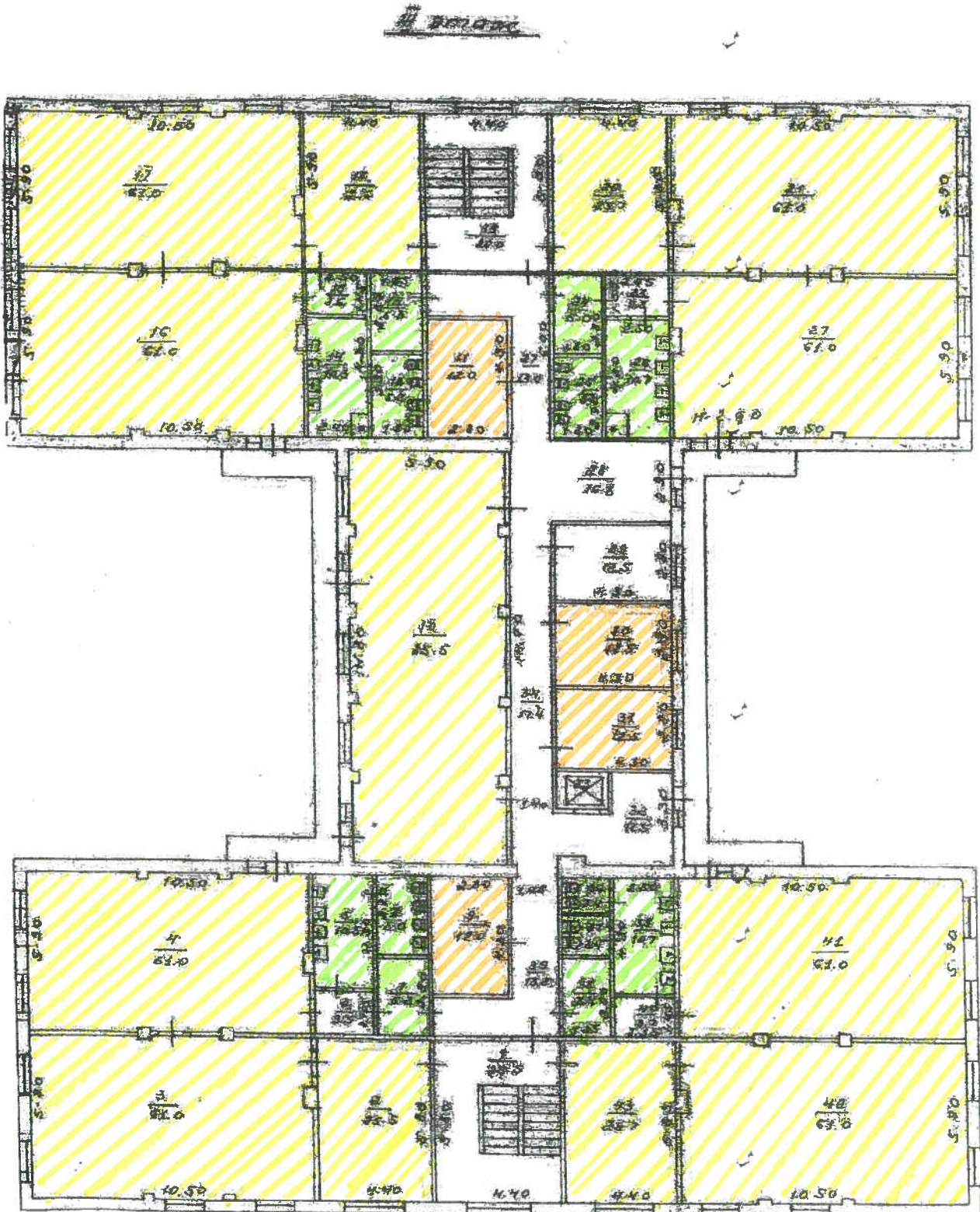
-  - административно-хозяйственные помещения
-  - учебные помещения
-  - помещения для оказания медицинских услуг
-  - санитарно-гигиенические помещения

2 этаж



УСЛОВНЫЕ ОБОЗНАЧЕНИЯ

-  - административно-хозяйственные помещения
-  - учебные помещения
-  - помещения для оказания медицинских услуг
-  - санитарно-гигиенические помещения



Приложение 1
к Акту обследования ОСИ к паспорту
доступности ОСИ
№ 5Д
от «12» февраля 2016 г.

I Результаты обследования:

1. Территории, прилегающей к зданию (участка)

Муниципального автономного общеобразовательного учреждения
«Красноярская университетская гимназия № 1-Универс», д/с «Журавушка
660028, Красноярский край, г. Красноярск, Октябрьский район,
ул. Киренского, 120.

Наименование объекта, адрес

№ п/п	Наименование функционально-планировочного элемента	Наличие элемента			Выявленные нарушения и замечания		Работы по адаптации объектов	
		есть/ нет	№ на плане	№ фото	Содержание	Значимо для инвалида (категория)	Содержание	Виды работ
1.1	Вход (входы) на территорию	есть		1	Отсутствует кнопка вызова и информация об ОСИ, в т. ч. для инвалидов с нарушениями зрения	Все категории	Установка информации об ОСИ и кнопки вызова	Организационные мероприятия текущий ремонт
1.2	Путь (пути) движения на территории	есть		2,3	Отсутствие тактильной и контрастной направляющей на путях	К,О,С,У.	Нанесение тактильной и контрастной информации на путях движения к входу в здание	Текущий ремонт
1.3	Лестница (наружная)	есть		4	Вход на территорию д/с со стороны ул. Партизанская 6 ступенек.	Все категории	Обозначение крайних ступеней контрастным цветом. Требуется сопровождение специально обученных людей	Организационные мероприятия Текущий ремонт
1.4	Пандус (наружный)	Нет		-				
1.5	Автостоянка и парковка	Нет			Нет специально о места для	К,О	Организовать 1 парковочное место для	Организационные мероприятия

					парковки		транспорта МГН	
	ОБЩИЕ требования к зоне							

II Заключение по зоне:

Наименование структурно- функциональной зоны	Состояние доступности* (к пункту 3.4 Акта обследования ОСИ)	Приложение		Рекомендации по адаптации (вид работы)** к пункту 4.1 Акта обследования ОСИ
		№ на плане	№ фото	
Территория, прилегающая к зданию	ДУ	-	1-4	Текущий ремонт, организационные мероприятия

* указывается: ДП-В - доступно полностью всем; ДП-И (К, О, С, Г, У) – доступно полностью избирательно (указать категории инвалидов); ДЧ-В - доступно частично всем; ДЧ-И (К, О, С, Г, У) – доступно частично избирательно (указать категории инвалидов); ДУ - доступно условно, ВНД - недоступно

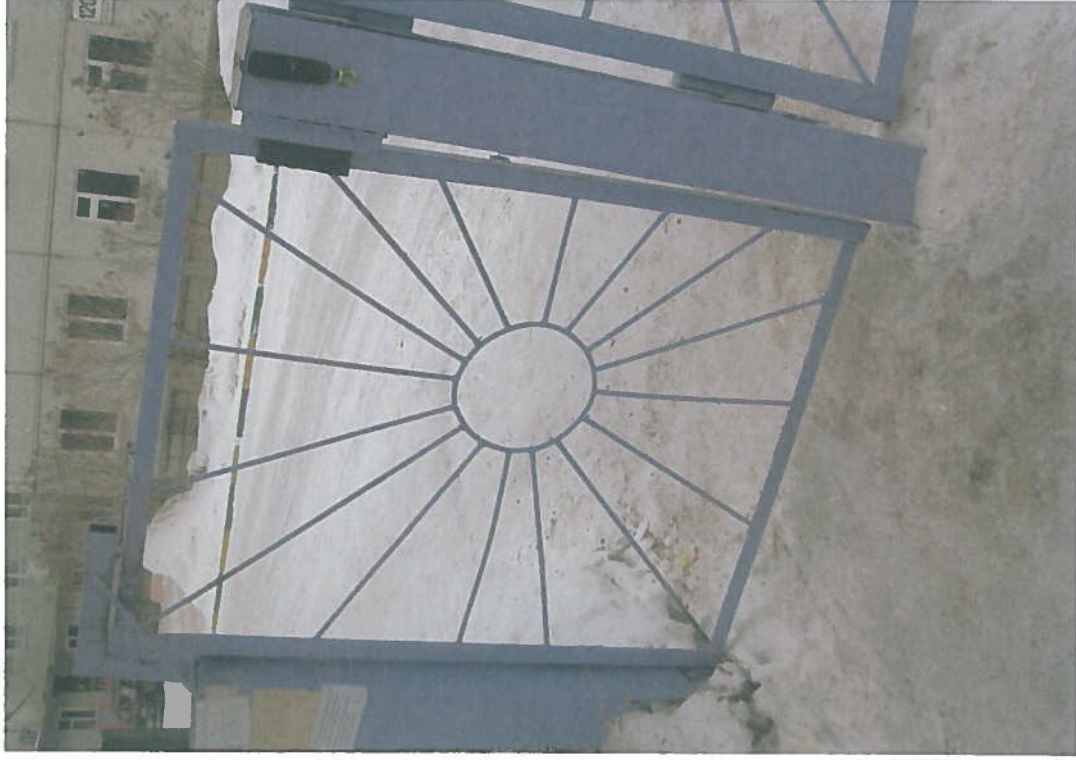
**указывается один из вариантов: не нуждается; ремонт (текущий, капитальный); индивидуальное решение с ТСР; технические решения невозможны – организация альтернативной формы обслуживания

Комментарий к заключению : Необходим текущий ремонт и организационные мероприятия с установкой полной информации об ОСИ и кнопки вызова на въезде на территорию объекта

1 этап по адаптации территории, прилегающей к зданию
К,О,С – ДУ(доступно условно); Г,У – ДП (доступно полностью)

2 этап по адаптации территории, прилегающей к зданию
К,О – ДЧ(частичная доступность); С,Г,У – ДП (доступно полностью)

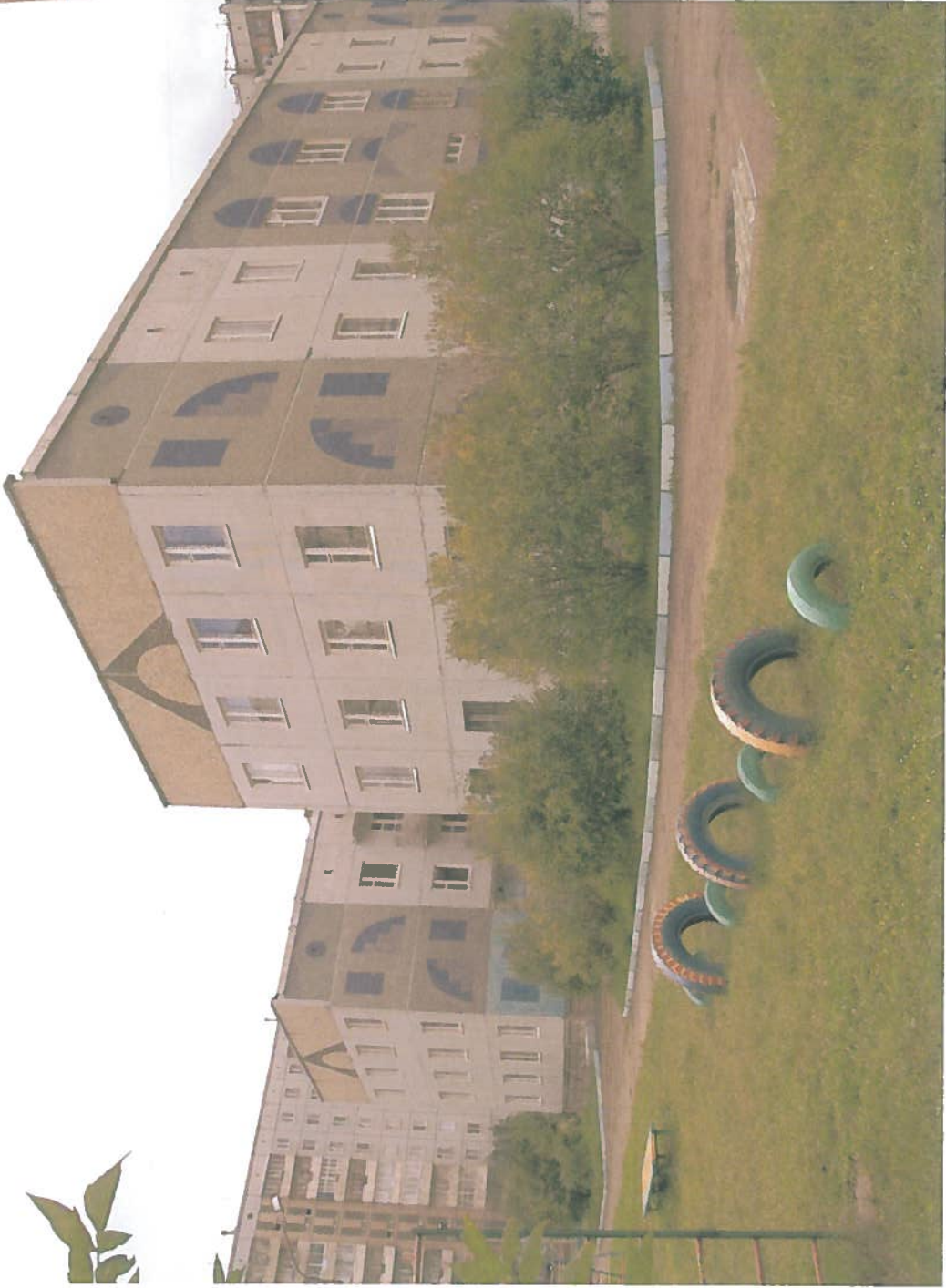
Территория, прилегающая к зданию



Фот. № 1



Фот. № 2



Фот. № 3



Фот. № 4

Приложение 2
к Акту обследования ОСИ к паспорту
доступности ОСИ
№ __5-Д__
от «_12_» __февраля__ 2016 г.

**I Результаты обследования:
2. Входа (входов) в здание**

**Муниципального автономного общеобразовательного учреждения
«Красноярская университетская гимназия № 1-Универс», д/с «Журавушка
660028, Красноярский край, г. Красноярск, Октябрьский район,
ул. Киренского, 120.**

Наименование объекта, адрес

№ п/п	Наименование функционально-планировочного элемента	Наличие элемента			Выявленные нарушения и замечания		Работы по адаптации объектов	
		есть/нет	№ на плане	№ фото	Содержание	Значимо для инвалида (категория)	Содержание	Виды работ
2.1	Лестница (наружная)	нет						
2.2	Пандус (наружный)	нет						
2.3	Входная площадка (перед дверью)	есть		5	отсутствует контрастная полоса перед дверью	С	- нанести контрастную полосу перед дверью за 0,8м	Текущий ремонт.
2.4	Дверь (входная)	есть		6	отсутствует информация об объекте перед входной дверью	Все	- установить информацию об объекте со стороны дверной ручки на высоте 1,5м с дублированием рельефными знаками	Текущий ремонт,
2.5	Тамбур	есть		7	Стесненность помещения	Все	Сопровождение персонала	Текущий ремонт
	ОБЩИЕ требования к зоне				- отсутствует системная информация на входе	Все	- организовать систему информации с цветовым и тактильным обозначением препятствий	- текущий ремонт, ТСР; организацион. мероприятия

II Заключение по зоне:

Наименование структурно-функциональной зоны	Состояние доступности* (к пункту 3.4 Акта обследования ОСИ)	Приложение		Рекомендации по адаптации (вид работы)** к пункту 4.1 Акта обследования ОСИ
		№ на плане	№ фото	
Вход в здание	ДП – Г, У ВНД – К, О, С		5-7	Текущий ремонт, организационные мероприятия, ТСР

* указывается: ДП-В - доступно полностью всем; ДП-И (К, О, С, Г, У) – доступно полностью избирательно (указать категории инвалидов); ДЧ-В - доступно частично всем; ДЧ-И (К, О, С, Г, У) – доступно частично избирательно (указать категории инвалидов); ДУ - доступно условно, ВНД - недоступно

**указывается один из вариантов: не нуждается; ремонт (текущий, капитальный); индивидуальное решение с ТСР; технические решения невозможны – организация альтернативной формы обслуживания

Комментарий к заключению: Необходим текущий ремонт и организационные мероприятия с установкой полной информации об ОСИ и кнопки вызова на входе в здание

1 этап по адаптации входа в здание

К,О,С – ДУ(доступно условно); Г,У – ДП (доступно полностью)

2 этап по адаптации входа в здание

К,О,С,Г,У – ДП (доступно полностью)

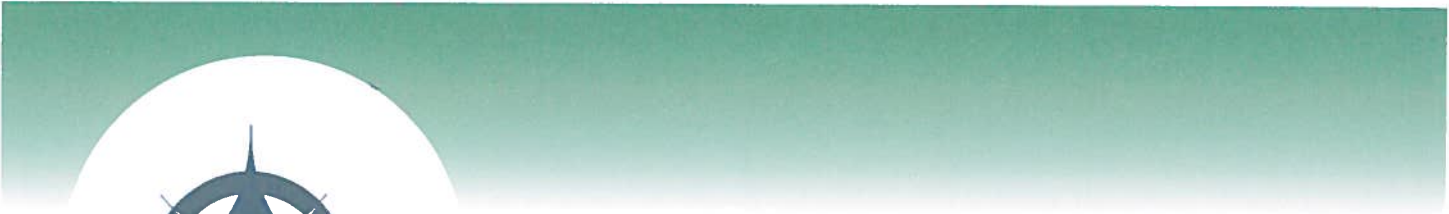
ВХОД В ЗДАНИЕ



Фот. № 5



Фот. № 6



Фот. № 7



Приложение 3
к Акту обследования ОСИ к паспорту
доступности ОСИ
№ 5Д
от « 12 » февраля 2016 г.

I Результаты обследования:

3. Пути (путей) движения внутри здания (в т.ч. путей эвакуации)

**Муниципального автономного общеобразовательного учреждения
«Красноярская университетская гимназия № 1-Универс», д/с «Журавушка
660028, Красноярский край, г. Красноярск, Октябрьский район,
ул. Киренского, 120.**

Наименование объекта, адрес

№ п/п	Наименование функционально-планировочного элемента	Наличие элемента			Выявленные нарушения и замечания		Работы по адаптации объектов	
		есть/ нет	№ на плане	№ фото	Содержание	Значимо для инвалида (категория)	Содержание	Виды работ
3.1	Коридор (вестибюль, зона ожидания, галерея, балкон)	есть		8,9	- не продуман рациональный маршрут МГН к зоне целевого назначения и санитарно-гигиеническим помещен.; - отсутствие комплексной информации о пути движения МГН со схемой расположения и функциональным назначением помещений; - наличие функциональных препятствий (дверные пороги, двери, открывающиеся наружу)	Все	- продумать и обозначить на схеме наиболее оптимальные пути движения к зоне целевого назначения и санитарно-гигиеническим помещениям, обеспечив их комплексной информацией (цветовые и тактильные направляющ); - организовать ситуационную помощь с закреплением сотрудников ответственных за сопровозд. МГН	Орг., ТСП, ТР
3.2	Лестница (внутри здания)			10	- лестницы не дублируются пандусами; - не обеспечена непрерывность имеющихся поручней на лестнице	К,О,С	- для преодоления лестниц требуется приобретение ТСП (лестницехода); - установить нормативные поручни на	ОРГ, ТСП, ТР

							высоте 0,9м	
3.3	Пандус (внутри здания)			-	-	-	-	-
3.4	Лифт пассажирский (или подъемник)			-	-	-	-	-
3.5	Дверь			11	- наличие порога больше 2,5см; - отсутствие дублирования информацион. обозначений - не отрегулированы доводчики	К, С	- организовать ситуационную помощь; - разместить информацию о помещениях на стене со стороны дверной ручки с дублированием рельефным шрифтом на высоте с 1,4м до 1,75м; -отрегулировать доводчики; - приобретение переносного пандуса.	Орг, ТСР, ТР
3.6	Пути эвакуации (в т.ч. зоны безопасности)							
	ОБЩИЕ требования к зоне							

II Заключение по зоне:

Наименование структурно-функциональной зоны	Состояние доступности* (к пункту 3.4 Акта обследования ОСИ)	Приложение		Рекомендации по адаптации (вид работы)** к пункту 4.1 Акта обследования ОСИ
		№ на плане	№ фото	
Пути движения внутри здания	ДП-И (Г) ВНД (К, О, С, У)		8-11	ТСР, текущий ремонт, организационные мероприятия

* указывается: ДП-В - доступно полностью всем; ДП-И (К, О, С, Г, У) – доступно полностью избирательно (указать категории инвалидов); ДЧ-В - доступно частично всем; ДЧ-И (К, О, С, Г, У) – доступно частично избирательно (указать категории инвалидов); ДУ - доступно условно, ВНД - недоступно

** указывается один из вариантов: не нуждается; ремонт (текущий, капитальный); индивидуальное решение с ТСР; технические решения невозможны – организация альтернативной формы обслуживания

Комментарий к заключению: Необходим текущий ремонт и организационные мероприятия на первом и втором этапе

1 этап по адаптации путей движения в здании - с помощью сопровождения персонала и организационных мероприятий

К, С – ДУ(доступно условно); О-ДЧ(доступно частично); Г,У – ДП (доступно полностью)

2 этап по адаптации путей движения в здании

К,С– ДУ(доступно условно); О, Г,У – ДП (доступно полностью), если организуем обучение на дому или дистанционно с помощью персонала

3 этап по адаптации путей движения в здании

ДП – для всех категорий, в случае индивидуального решение с ТСР или проведения капитального ремонта и реконструкции здания при выделении бюджетных средств (долгосрочная программа)

ПУТИ ПЕРЕДВИЖЕНИЯ ВНУТРИ ЗДАНИЯ



Фот. № 8



Фот. № 9





Фот. № 10



Фот. № 11



Приложение 4 (I)
к Акту обследования ОСИ к паспорту
доступности ОСИ
№ 5Д
от « 12 » февраля 2016 г.

I Результаты обследования:

**4. Зоны целевого назначения здания (целевого посещения объекта)
Вариант I – зона обслуживания инвалидов**

Муниципального автономного общеобразовательного учреждения «Красноярская университетская гимназия № 1-Универс», д/с «Журавушка 660028, Красноярский край, г. Красноярск, Октябрьский район, ул. Киренского, 120.
Наименование объекта, адрес

№ п/п	Наименование функционально-планировочного элемента	Наличие элемента			Выявленные нарушения и замечания		Работы по адаптации объектов	
		есть/ нет	№ на плане	№ фото	Содержание	Значимо для инвалида (категория)	Содержание	Виды работ
4.1	Кабинетная форма обслуживания	есть		12,13	- отсутствие контрастной и рельефной поверхности перед дверью; - отсутствие дублирования информации обозначений помещений;	Все	- нанести контрастную и рельефную поверхность за 0,6м перед дверью; - разместить информацию о помещениях на стене со стороны дверной ручки с дублированием рельефным шрифтом на высоте с 1,4м до 1,75м; - назначение и обучение специалистов, оказывающих услуги и сопровождающих МГН, проведение инструктажей и ознакомление всего персонала; - приобретение специализированных парт	Орг, ТСР, ТР
4.2	Зальная форма обслуживания	есть		14,15	- наличие дверного порога более 2,5см; - отсутствие дублирования информации обозначений помещений;	Все	- приобретение передвижного пандуса; - размещение информации о помещении на стене со стороны дверной ручки с дублированием	Орг, ТСР, ТР

					<ul style="list-style-type: none"> - в зале не выделены специальные места для инвалидов на креслах-колясках, инвалидов с нарушением слуха и зрения; - при проведении мероприятий не организовано донесение информации в доступной форме людям с нарушениями восприятия - в столовой не организованы места для инвалидов на креслах-колясках для приема пищи 		<ul style="list-style-type: none"> рельефным шрифтом на высоте с 1,4м до 1,75м; - выделить в зале ближе к выходу не менее 5% специально оборудован. мест с возможностью усиления звука и организацией сурдоперевода; - организация ситуационной помощи для сопровождения МГН; - выделить и обозначить в столовой места для инвалидов на креслах-колясках для приема пищи 	
4.3	Прилавочная форма обслуживания	нет	-	-	-	-	-	-
4.4	Форма обслуживания с перемещением по маршруту	нет	-	-	-	-	-	-
4.5	Кабина индивидуально обслуживания	нет	-	-	-	-	-	-

II Заключение по зоне:

Наименование структурно-функциональной зоны	Состояние доступности* (к пункту 3.4 Акта обследования ОСИ)	Приложение		Рекомендации по адаптации (вид работы)** к пункту 4.1 Акта обследования ОСИ
		№ на плане	№ фото	
Кабинетная форма обслуживания	ДЧ-И (О,У); ВНД (К,С,Г)		12-13	Организационные мероприятия, ТСР, текущий ремонт
Зальная форма обслуживания	ДЧ-И (О,У); ВНД (К,С,Г)		14-15	Организационные мероприятия, ТСР, текущий ремонт

* указывается: ДП-В - доступно полностью всем; ДП-И (К, О, С, Г, У) – доступно полностью избирательно (указать категории инвалидов); ДЧ-В - доступно частично всем; ДЧ-И (К, О, С, Г, У) – доступно частично избирательно (указать категории инвалидов); ДУ - доступно условно, ВНД - недоступно

**указывается один из вариантов: не нуждается; ремонт (текущий, капитальный);

индивидуальное решение с ТСП; технические решения невозможны – организация альтернативной формы обслуживания

Комментарий к заключению:

На первом этапе необходимы организационные мероприятия (обучение на дому, с помощью персонала, дистанционно, подготовка документа о порядке оказания услуг), текущий ремонт. На втором этапе – индивидуальное решение с ТСП (работа сурдопереводчика, приобретение переносной индукционной системы для слабослышащих, специализированных парт для МГН, инвалидных колясок, передвижных пандусов, трансляция в коридоре)

1 этап (кабинет.) - К, С – ДУ(доступно условно); Г,У,О – ДП (доступно полностью)

2 этап (кабинет.) – К – ДЧ (доступно частично); С,Г,У,О – ДП (доступно полностью)

1 этап (зал) - К, С – ДУ(доступно условно); Г,У,О – ДП (доступно полностью)

2 этап (зал) – К – ДЧ (доступно частично); С,Г,У,О – ДП (доступно полностью)

ЗОНА ЦЕЛЕВОГО НАЗНАЧЕНИЯ



Фот. № 12



Фот. № 13



Фото. № 14





Фот. № 15

Приложение 5
к Акту обследования ОСИ к паспорту
доступности ОСИ
№ __5-Д__
от «_12_» _февраля_ 2016 г.

I Результаты обследования:
5. Санитарно-гигиенических помещений

Муниципального автономного общеобразовательного учреждения
«Красноярская университетская гимназия №1-Универс», д/с «Журавушка 660028,
Красноярский край, г. Красноярск, Октябрьский район,
ул. Киренского, 120.
Наименование объекта, адрес

№ п/п	Наименование функционально-планировочного элемента	Наличие элемента			Выявленные нарушения и замечания		Работы по адаптации объектов	
		есть/ нет	плане № на	№ фото	Содержание	Значимо для инвалида (категория)	Содержание	Виды работ
5.1	Туалетная комната			16,17	- отсутствие поручней около унитаза и раковины - отсутствие кнопки вызова персонала; - отсутствие мест крепления тростей, костылей; - отсутствие контрастной и тактильной направляющей к унитазу; - выключатель высоко для инвалида колясочника; - смесители не соответствуют по типу, которые удобны для инвалидов	К,О,С	- установка поручней около унитаза и раковины - установка кнопки вызова персонала; - устройство крепления для тростей и костылей; - нанесение контрастной и тактильной разметки пути движения к раковине и унитазу; - замена смесителей удобных для МГН; - опустить выключатель перед с/у на нужную высоту.	Орг, ТР
5.2	Душевая/ ванная комната	-	-	-	-	-	-	-

5.3	Бытовая комната (гардеробная)	-	-	-	--	-	-	-
-----	-------------------------------	---	---	---	----	---	---	---

II Заключение по зоне:

Наименование структурно-функциональной зоны	Состояние доступности* (к пункту 3.4 Акта обследования ОСИ)	Приложение		Рекомендации по адаптации (вид работы)** к пункту 4.1 Акта обследования ОСИ
		№ на плане	№ фото	
Санитарно-гигиенические помещения	ВНД-В	12	16,17	Организационные мероприятия Текущий ремонт

* указывается: ДП-В - доступно полностью всем; ДП-И (К, О, С, Г, У) – доступно полностью избирательно (указать категории инвалидов); ДЧ-В - доступно частично всем; ДЧ-И (К, О, С, Г, У) – доступно частично избирательно (указать категории инвалидов); ДУ - доступно условно, ВНД - недоступно

**указывается один из вариантов: не нуждается; ремонт (текущий, капитальный); индивидуальное решение с ТСР; технические решения невозможны – организация альтернативной формы обслуживания

Комментарий к заключению: Необходимы организационные мероприятия на первом этапе и текущий ремонт на втором этапе.

1 этап - с помощью сопровождения персонала и организационных мероприятий, К, С – ДУ(доступно условно); О,Г,У – ДП (доступно полностью)

2 этап
К– ДУ(доступно условно); О,С,Г,У – ДП (доступно полностью)

Санитарно - гигиенические помещения



Фот. № 16



Фот. № 18



Приложение 6
к Акту обследования ОСИ к паспорту
доступности ОСИ
№ 5Д
от «12» февраля 2016 г.

**I Результаты обследования:
6. Системы информации на объекте**

Муниципального автономного общеобразовательного учреждения «Красноярская университетская гимназия № 1-Универс», д/с «Журавушка 660028, Красноярский край, г. Красноярск, Октябрьский район, ул. Киренского, 120.

Наименование объекта, адрес

№ п/п	Наименование функционально-планировочного элемента	Наличие элемента			Выявленные нарушения и замечания		Работы по адаптации объектов	
		есть/ нет	плане № на	№ фото	Содержание	Значимо для инвалида (категория)	Содержание	Виды работ
6.1	Визуальные средства	есть		18, 19, 20	Нарушение нормативных требований к размещению визуальной информации Отсутствие информации на ясном языке	Все	Организовать размещение комплексной системы информации от входа на территорию на всех зонах объекта	
6.2	Акустические средства	нет		-	Отсутствие акустической информации для МГН			
6.3	Тактильные средства	нет		-	Отсутствие дублирования информации тактильными средствами	С		
	ОБЩИЕ требования к зоне			-	Нарушены требования непрерывности информации для правильного опознания объекта для МГН	Все		

II Заключение по зоне:

Наименование структурно-функциональной зоны	Состояние доступности* (к пункту 3.4 Акта обследования ОСИ)	Приложение		Рекомендации по адаптации (вид работы)** к пункту 4.1 Акта обследования ОСИ
		№ на плане	№ фото	
Системы информации	ВНД-В		18-20	Организационные мероприятия Текущий ремонт ТСР

* указывается: ДП-В - доступно полностью всем; ДП-И (К, О, С, Г, У) – доступно полностью избирательно (указать категории инвалидов); ДЧ-В - доступно частично всем; ДЧ-И (К, О, С, Г, У) – доступно частично избирательно (указать категории инвалидов); ДУ - доступно условно, ВНД - недоступно

**указывается один из вариантов: не нуждается; ремонт (текущий, капитальный); индивидуальное решение с ТСР; технические решения невозможны – организация альтернативной формы обслуживания

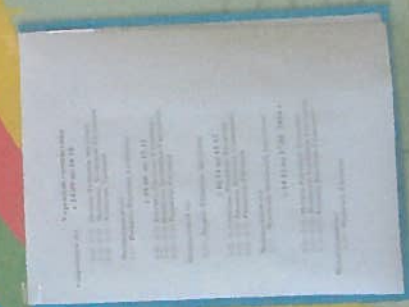
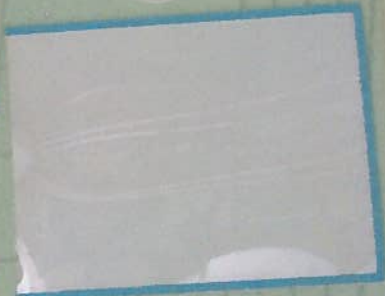
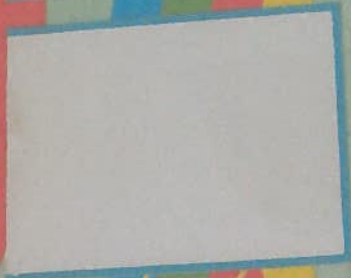
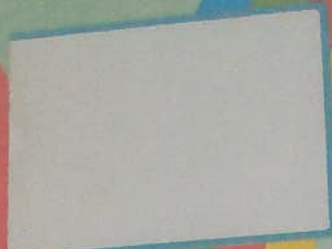
Комментарий к заключению: Организовать размещение полной комплексной системы информации от входа на территорию на всех зонах объекта, обозначить на схемах наиболее оптимальные пути движения к зонам целевого назначения и санитарно-гигиеническим помещениям

Системы информации на объекте



Фот. № 18

МУЗЫКАЛЬНЫЙ КАЛЕЙДОСКОП





Фот. № 20